

Grand

Section

Section

Section

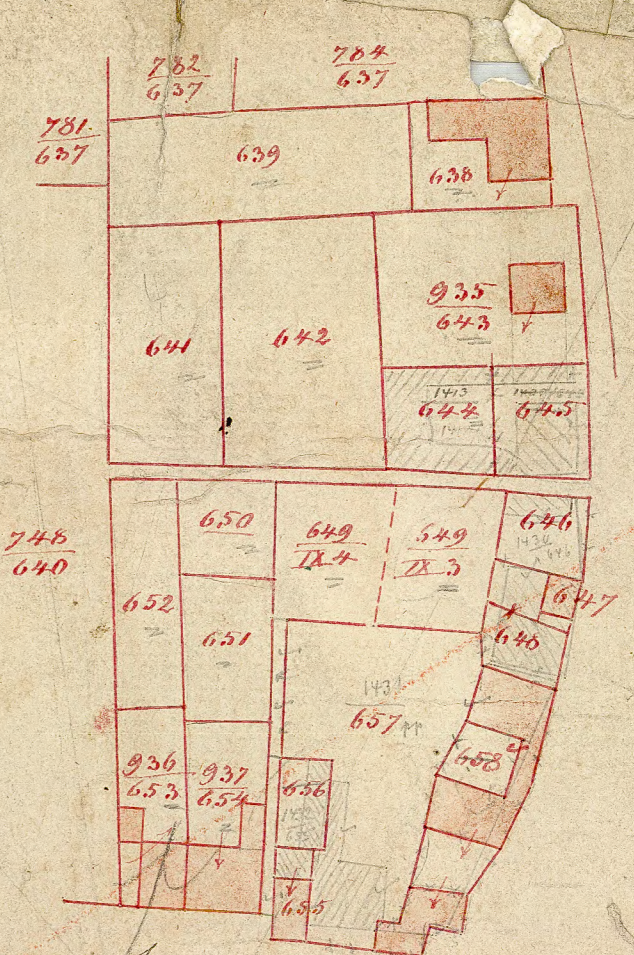
Section

Section

Section

Section

Section

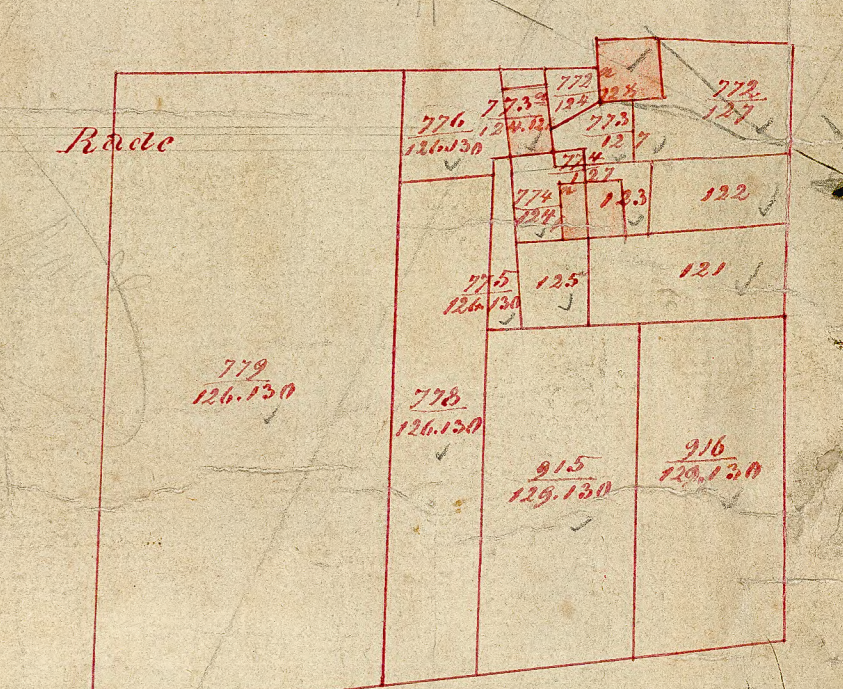


Das hier auf dem Plan bezeichnete Grundstück ist im Besitz der Gemeinde von St. Julien und ist als solches im Kataster von 1867 eingetragen. Am 1. August 1867.

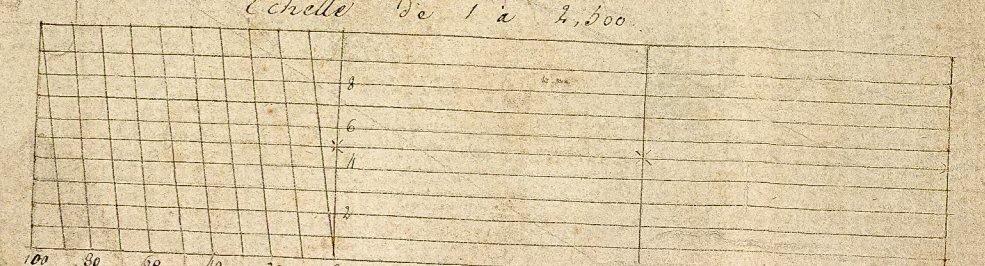
W. Müller

Außer Gebrauch gesetzt.

B
1:1250



Commune de St Julien
Section F
de
RADE
en une seule
Lieu par M. Cremier Gemsho



Hagelkreuz
Beckerstrasse



257

St Julien

Section de