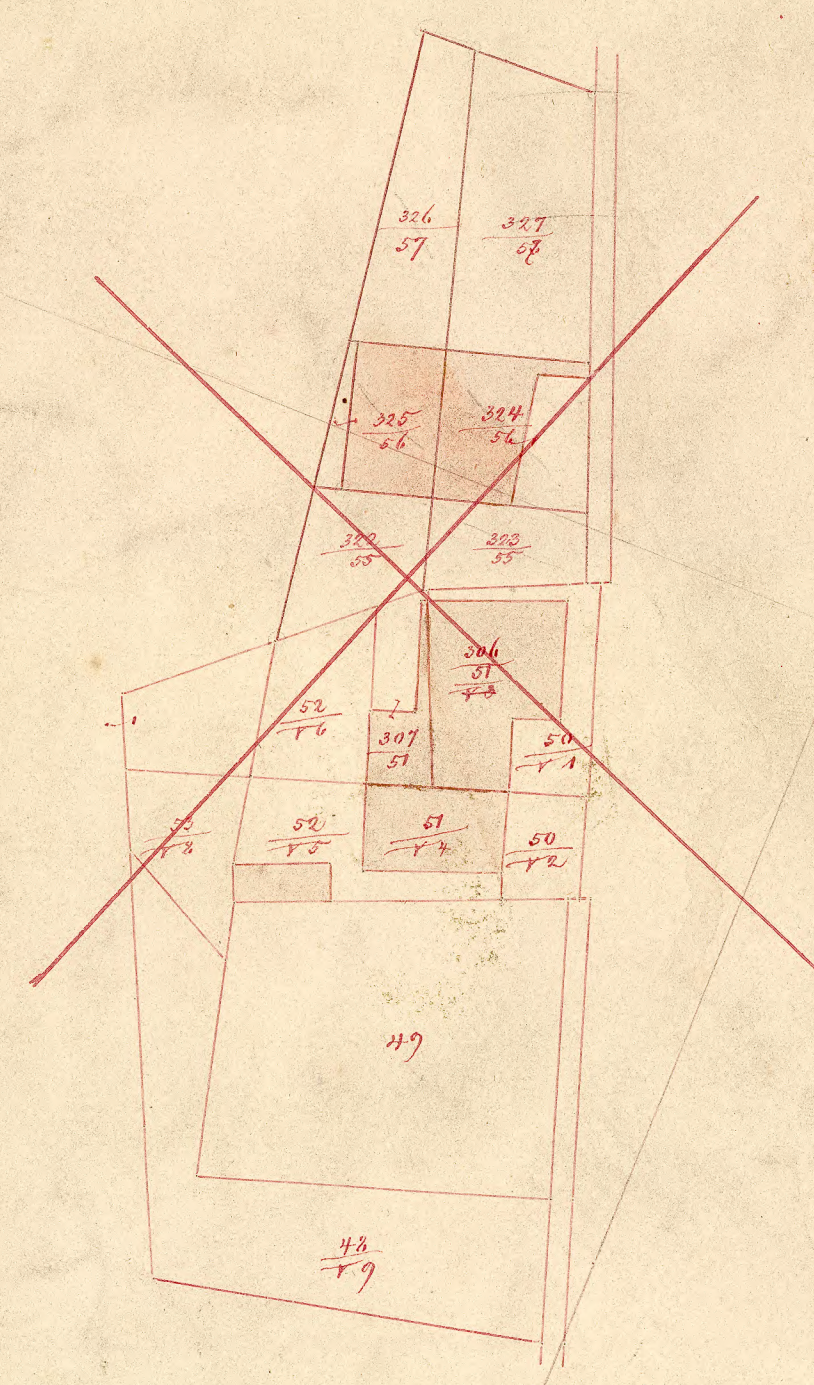


A  
1:625

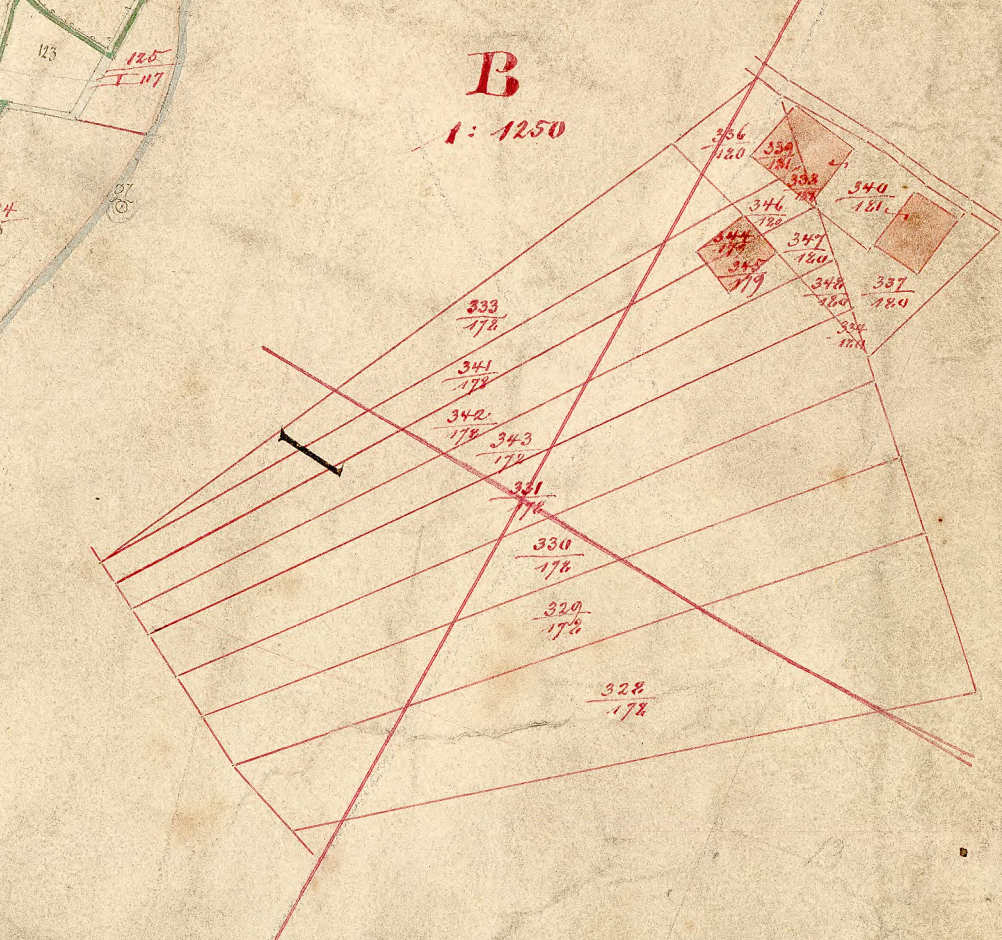


Bürgermeisters Hubert  
Gemeindebezirk ~~Orbroich~~ ~~Orbroich~~  
Flurchart der Flur N<sup>o</sup> 7  
Spee  
aufgenommen und auf dem Felle bearbeitet den 28. 11. 1869  
nach dem Sommer  
K. Haupt  
Kriegsingenieur Hubert Spee  
München  
Marsfeldstr. 120. 2300

*Strecke auf dem Gemeindefeld, auf der Höhe  
des gepflanzten Schilfbestandes, Hofes, Hofweg  
bei und für 1869 in Nacht, April 1869  
Hubert Spee*

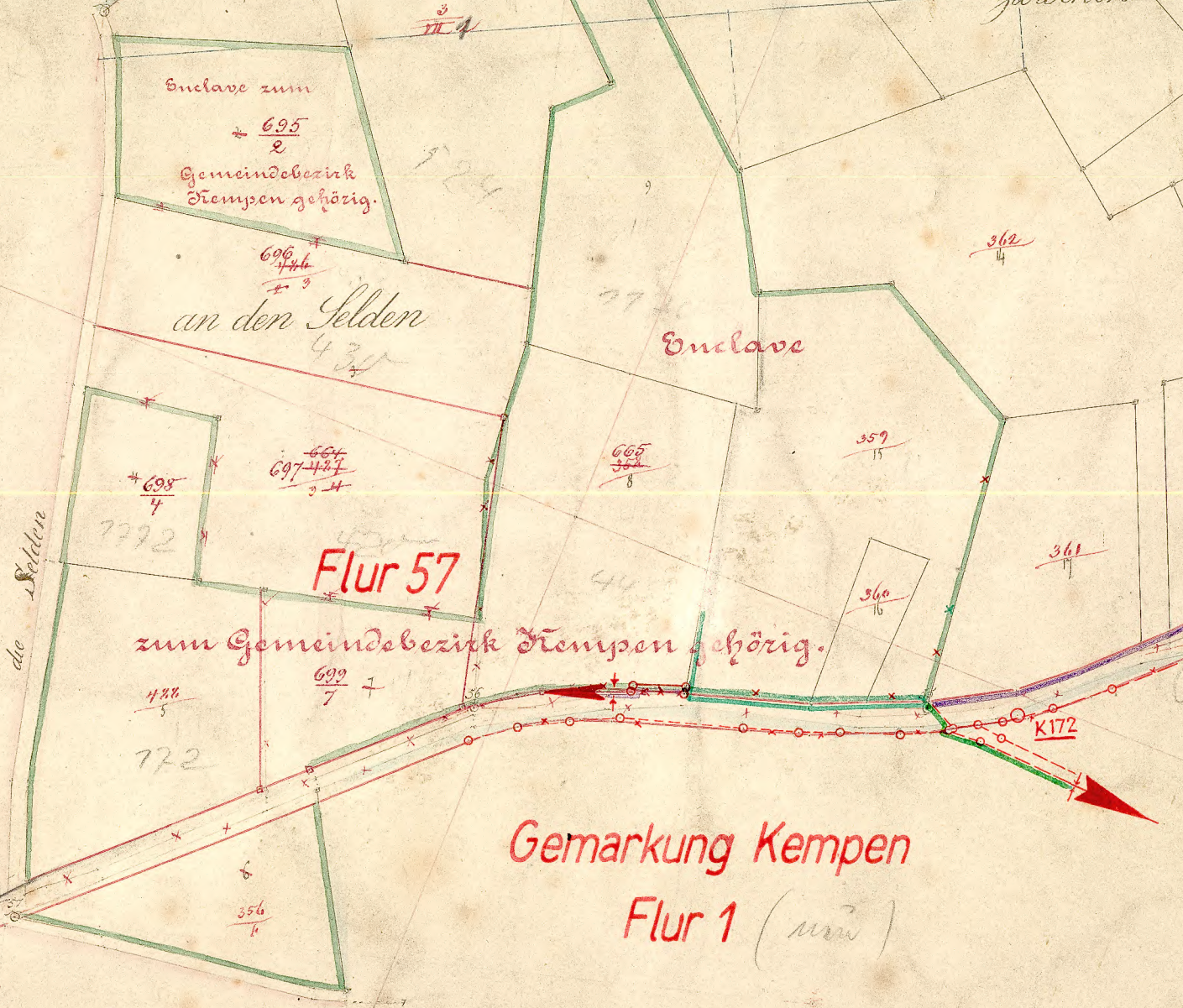
Siehe neues Blatt.

B  
1:1250



Paral. von K. nordw. v. d. Berg  
an der Mühlenweg

K  
E  
M  
P  
E  
N



Gemarkung Kempen  
Flur 1

am Mühlenweg

an Erbschütt

Flur 13

Flur 7

Gemarkung Orbroich

siehe neue Flur der  
Gemarkung Orbroich.