

Viersen
Kreis Gladbach-Land.

Gemarkung Niersem Nr. 203.

Flur 26.

Nr 21 Blätter.

Blatt 21.

Bezeichnet nach den Begrenzungsakten und beibehalten bis einschließl.
1899 im November 1896 durch den Katasterhofschreiber Gebhardt.
Dabei beibehalten bis einschließlich 1912 durch **Stanzmann**

Gesehen

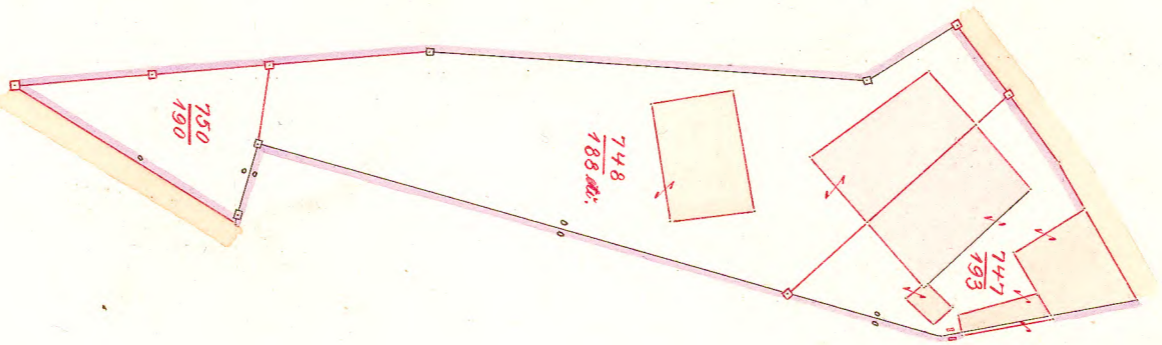
der Katasterinspektor

Wipf

Stanzmann

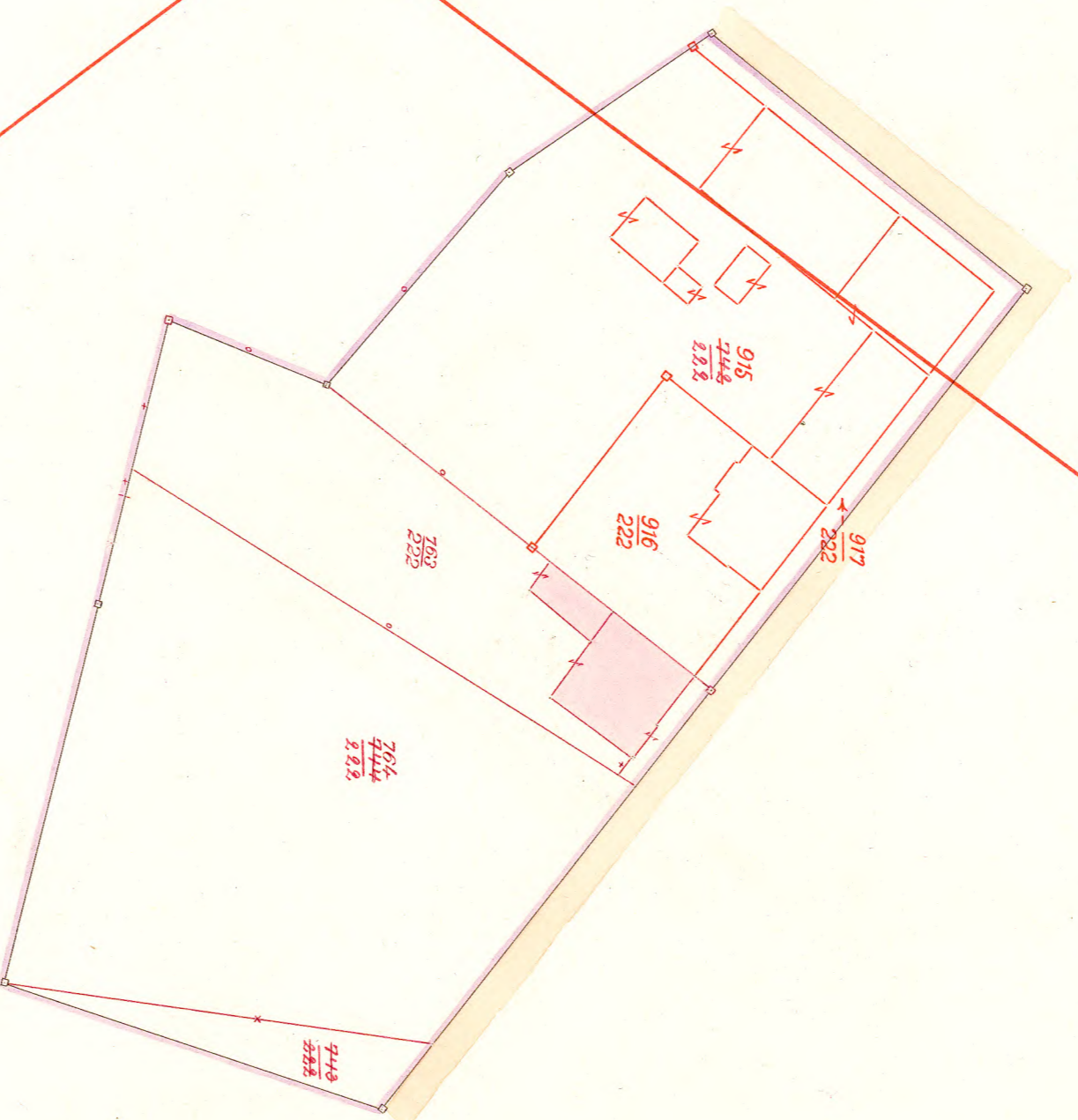
Obenzeichnung.

1:525.



Obenzeichnung.

1:525.



Ersetzt durch neues Blatt 8.

Niersem Nr. 203, Flur 26, Blatt 21.